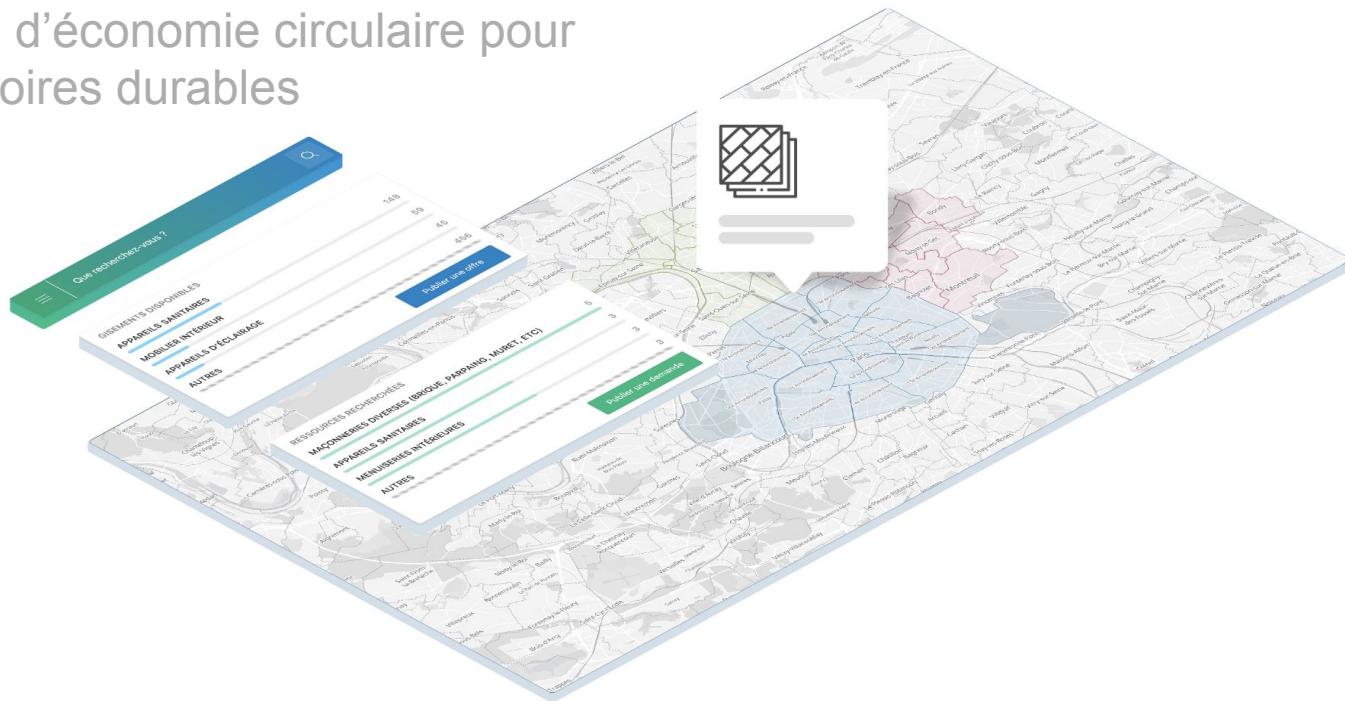


# BTP Match

Solution d'économie circulaire pour les territoires durables



# BTP Match



## **Outil territorial**

Au service de l'économie circulaire et du réemploi, utile aussi pour le PCAET



## **Agrégateur**

Regroupe les plateformes numériques et physiques pour une vision unifiée des matériaux sur le territoire



## **Pilotage et impact**

Mesurez, évaluez et pilotez les flux générés par la démarche et leur impact



## **Mise en relation offres-demandes**

Automatisation des correspondances avec alertes et contact direct

# Outil territorial



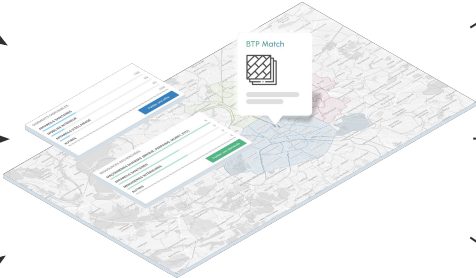
**Plateformes physiques**  
Stocks sous-exposés



**Plateformes numériques**  
Visibilité restreinte



**Chantiers**  
Gisements invisibles



**Guichet unique**



**Carte des ressources**



**Pilotage du territoire**

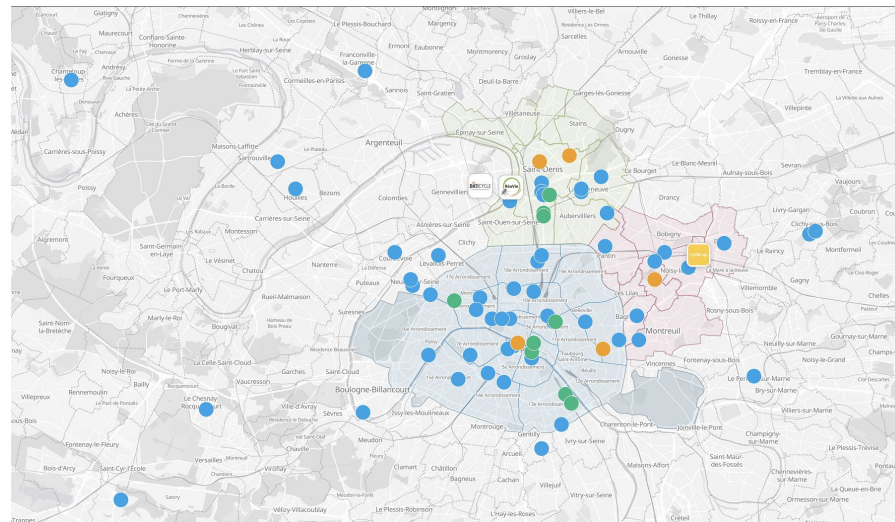
# Agrégateur

## Agrégation multi-sources

- Intègre automatiquement les annonces des chantiers, marketplaces et plateformes physiques.
- Filtres (Catégories, unités, géolocalisation, fenêtres temporelles) pour rendre les offres comparables.
- Création d'alertes personnalisées et centralisation des besoins en un seul espace
- Fédération et mise en réseau des acteurs locaux du territoire

## Valeur pour les territoires

- Encourage et structure l'économie circulaire via un guichet unique accessible et prescriptible.
- Réduit le temps de sourcing et les opportunités manquées, augmente les matches de proximité.
- Base harmonisée pour reporting et gouvernance (PCAET, budgets verts).



# Pilotage du territoire

## Visualisation instantanée des indicateurs

- Economie réalisée
- Mise en contact
- Tonnes
- T CO2 eq. évités
- Heures d'emploi et de réinsertion

## Pilotage & suivi dynamique

- Les indicateurs sont actualisés en temps réel pour suivre l'avancée et l'impact des actions sur la plateforme.

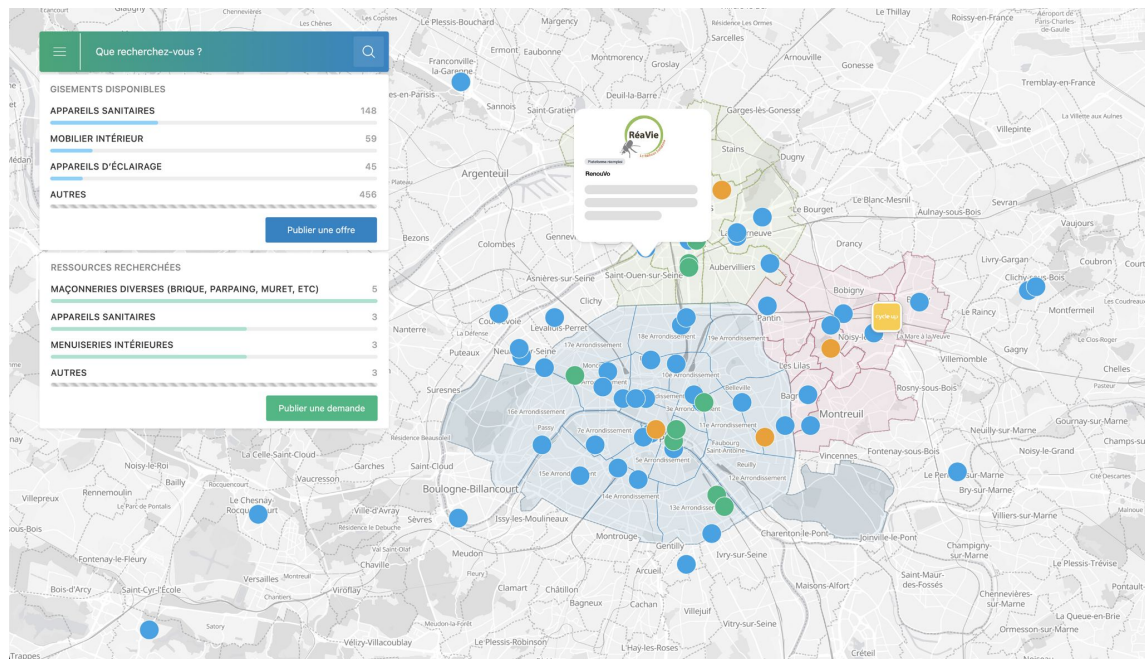
## Modération des contributions

- Un module dédié permet de valider, corriger ou désactiver des offres ou des annonces.
- Possibilité d'intervenir pour garantir la qualité et la conformité des transactions et des échanges.



# Mise en relation offres-demandes

- Rassembler les acteurs locaux: maîtres d'ouvrage, entreprises, plateformes/ressourceries, déconstructeurs, AMO, etc.
- Publier **OFFRES** et **DEMANDES**, y compris avec les plateformes existantes.
- Standardiser attributs des matériaux pour un matching fiable: quantités, dimensions, état/qualité, disponibilité, contraintes logistiques.





# BTP Match

