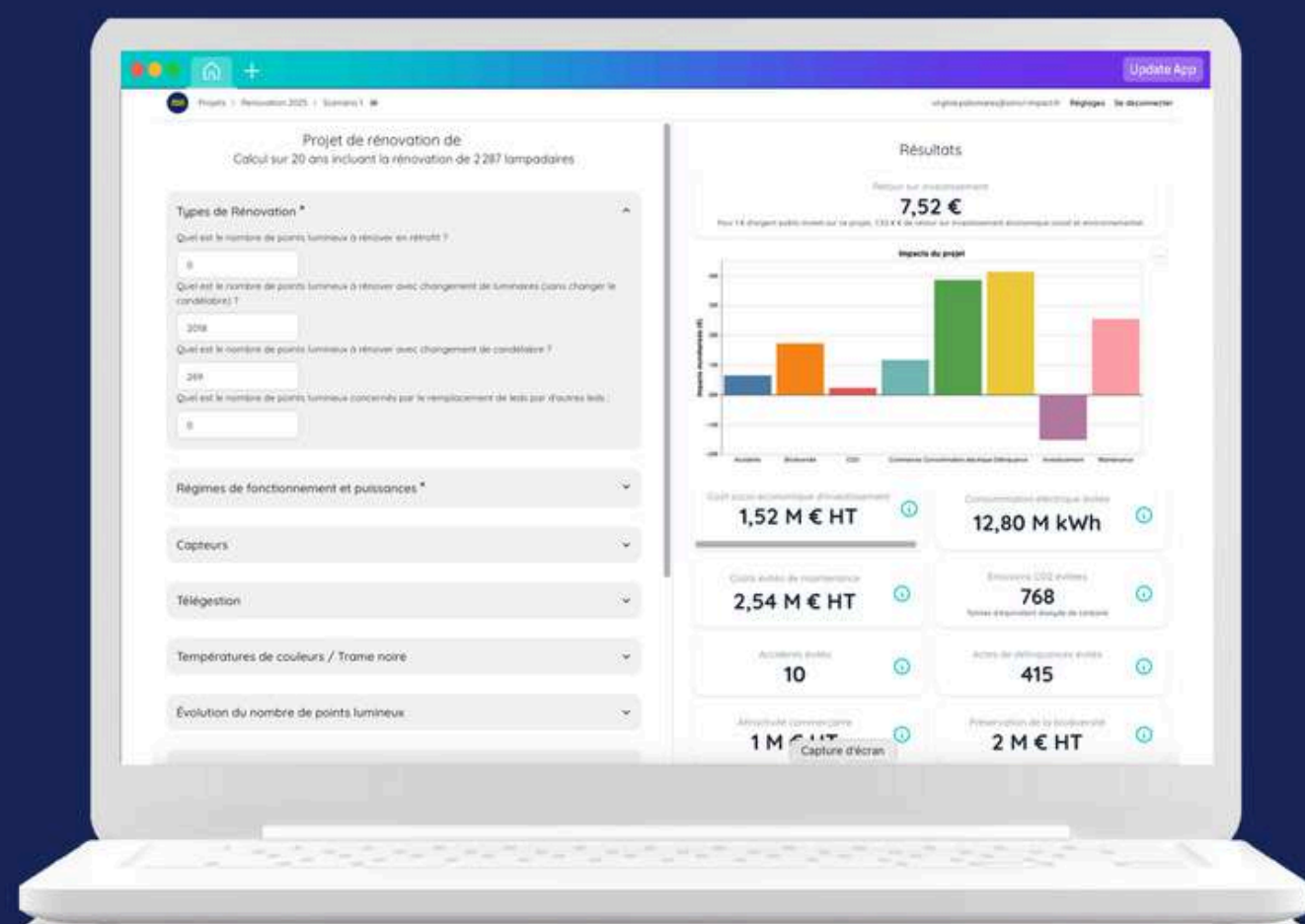


# Simul'impact

Le 1<sup>er</sup> simulateur d'impact  
des investissements publics

# Le 1er simulateur d'impact des projets d'investissement public



Calculez les **impacts économiques, sociétaux et environnementaux** des projets d'investissement public

Simul'impact, est une plateforme disponible sur abonnement vous permettant de quantifier les impacts à court, moyen et long terme des projets d'investissement des collectivités locales (aménagement, mobilité, énergie...).

Vous pouvez également calculer un R.O.I.\* économique, social et environnemental pour démontrer la valeur ajoutée de votre intervention.

« Pour 1€ d'argent public investi sur ce projet, x€ de retour sur investissement global »

+ impacts détaillés

\*Retour sur investissement



## Les modules disponibles

### ESPACE PUBLIC

DISPONIBLE



Désimperméabilisation  
Renaturation  
Pistes cyclables  
Piétonnisation  
Réfection de voiries...

### ECLAIRAGE PUBLIC

DISPONIBLE



Rénovation Led  
Abaissement  
Capteurs & télégestion  
Températures de couleurs...

### AMÉNAGEMENT URBAIN

2026



### ET BIENTÔT...



Travaux de réseaux  
Photovoltaïque  
Déchets  
Cours d'écoles  
Chantiers circulaires  
etc.



## BÉNÉFICES POUR LES COLLECTIVITÉS

### Quantification des impacts et calcul d'un R.O.I. socioéconomique

- Pédagogie et aide à la décision auprès des élus,
- Comparaison facilitée de scénarios de projet,
- Gain de temps dans le calcul d'impacts,
- Amélioration de l'acceptabilité du projet et valorisation (concertation, communication).

# Une plateforme de calcul prédictif et instantané

1

Je réponds à un court questionnaire sur mon projet

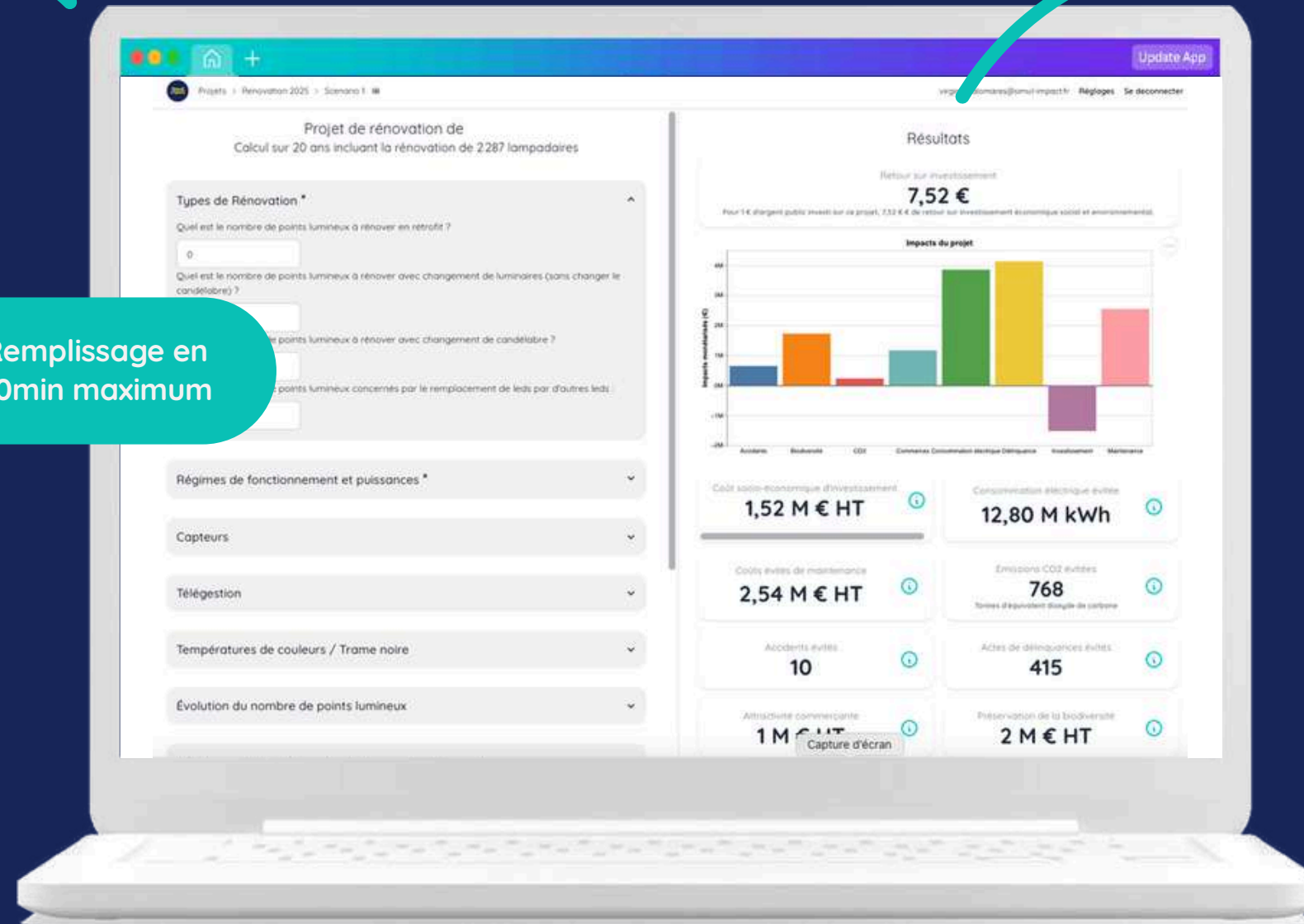


Remplissage en 30min maximum

2

Nos algorithmes prédictifs calculent les impacts

> Ils s'appuient sur des statistiques géolocalisées  
> Et sur des études scientifiques robustes



3

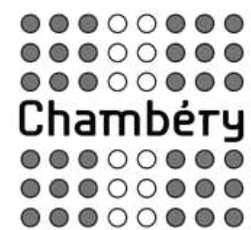
Je découvre les résultats de la simulation en temps réel  
> Je peux tester des hypothèses et comparer des scénarios

4

Je peux télécharger le livrable en pdf



# Nous travaillons ensemble :

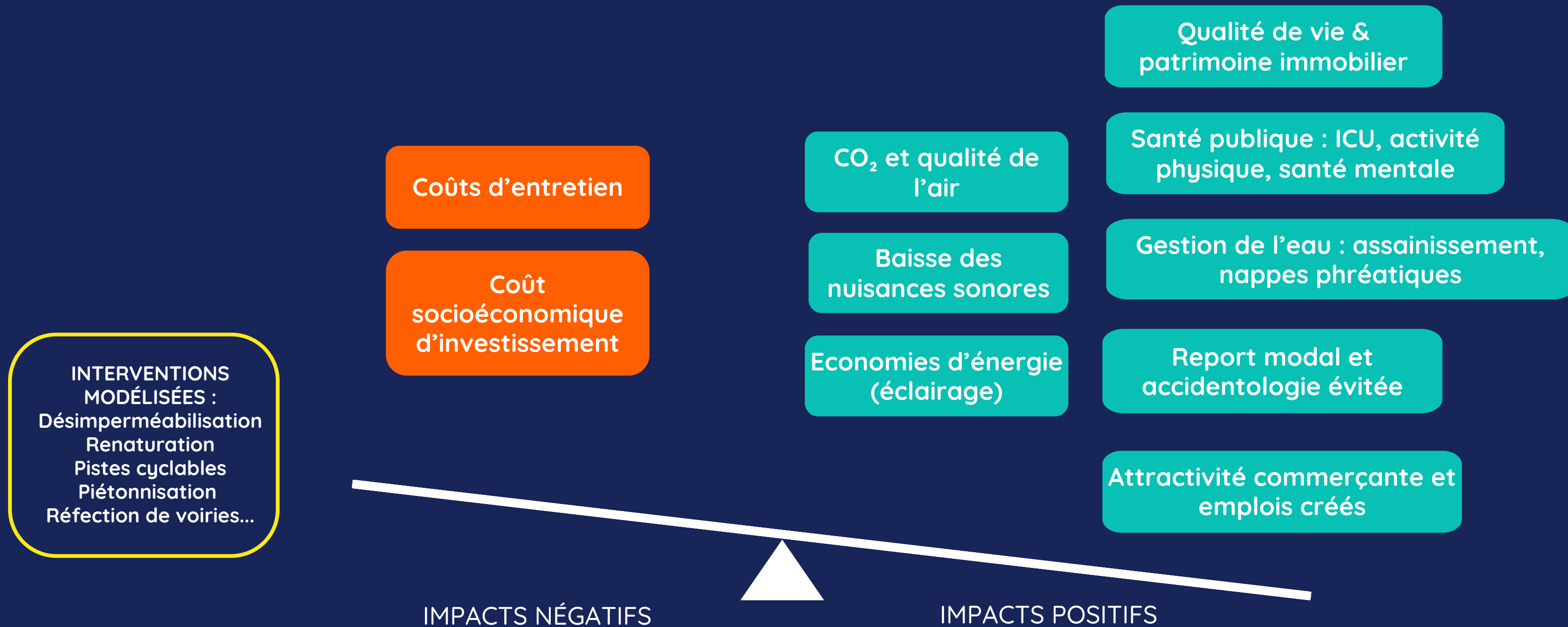


# Module Espace public



Balance coûts / bénéfices socioéconomiques pour l'ensemble des parties prenantes  
Calculs effectués sur 30 ans

“Pour 1€ d'argent public investi, x€ de retour sur investissement socioéconomique”



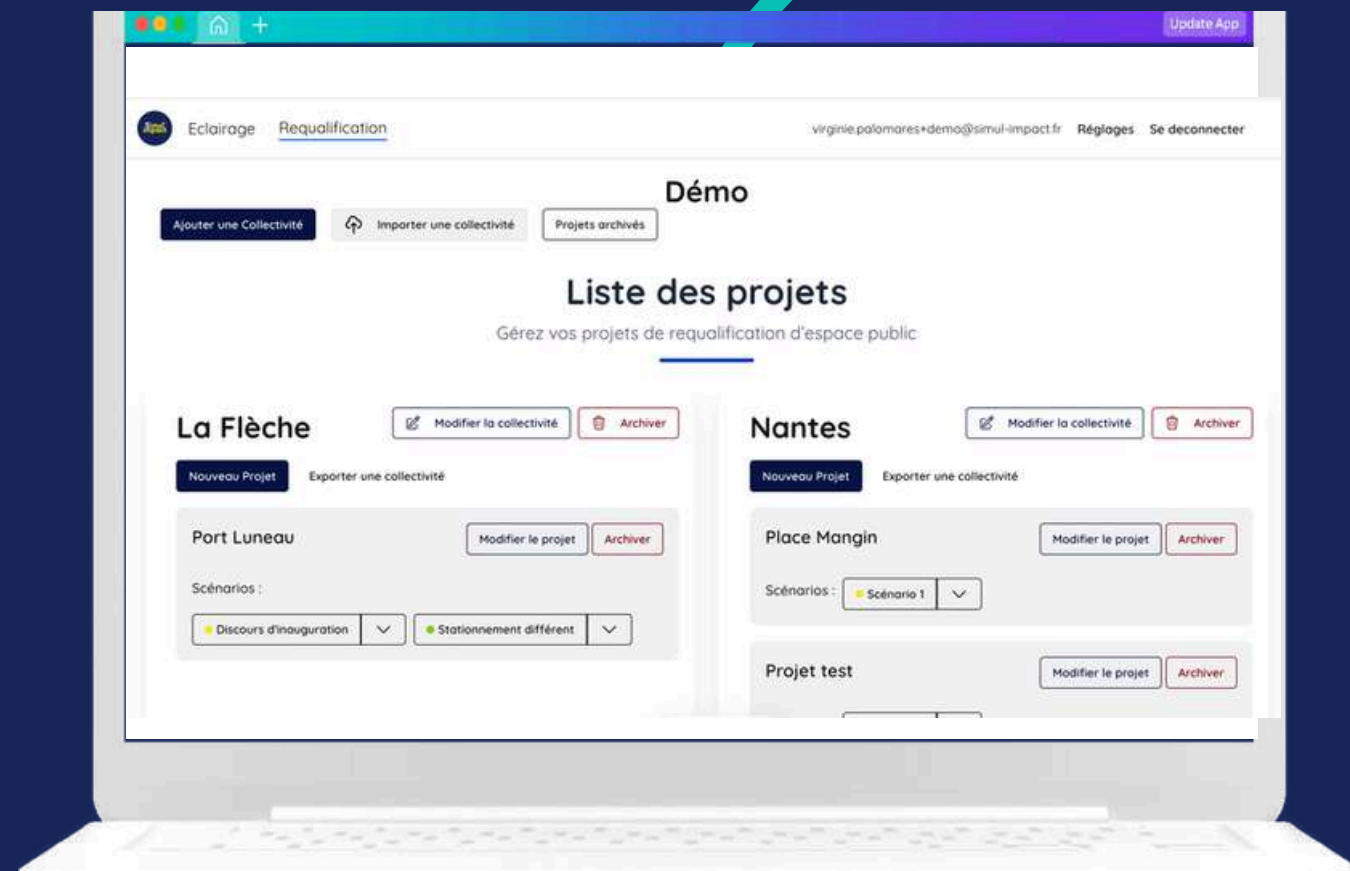
# Module Espace public



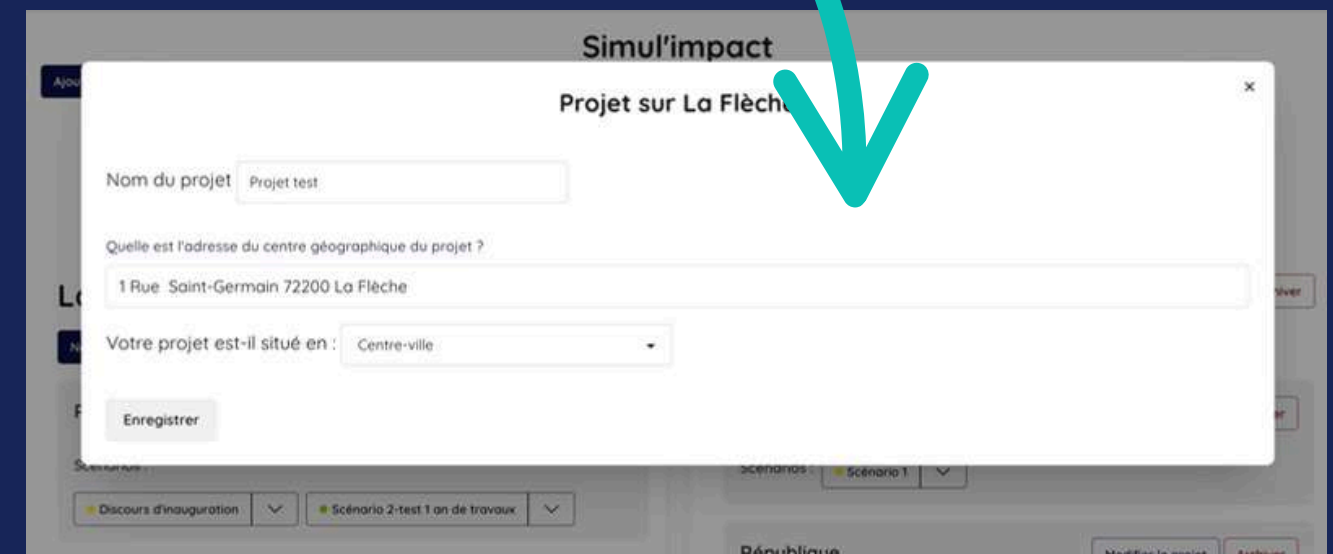
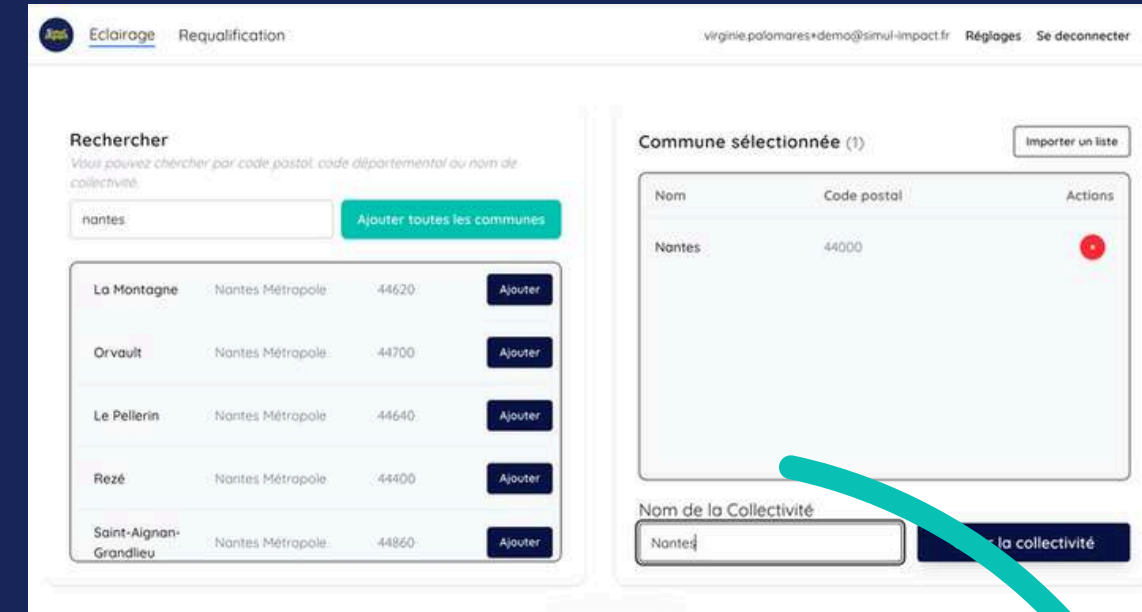
1

Je crée mon projet

je crée une nouvelle collectivité



Mon espace de gestion des projets



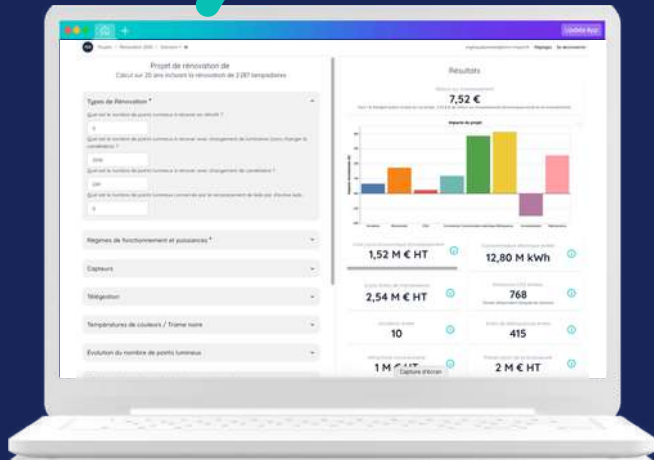
je configure un nouveau projet d'espace public

# Module Espace public



2

Je réponds à un court questionnaire sur mon projet



- Calendrier du projet \*
- Financement
- Désimperméabilisation
- Végétalisation
- Mobilité
- Éclairage
- Surfaces imperméables / voiries

### Désimperméabilisation

Surface désimperméabilisée (m<sup>2</sup>)

*La surface remplie ici sera ensuite à répartir entre la surface perméable ou semi-perméable et la surface végétalisée*

Surface de revêtement perméable ou semi-perméable après désimperméabilisation (m<sup>2</sup>)

Surface végétalisée (m<sup>2</sup>)

Type de réseau d'assainissement sur site avant le projet :

*Par défaut, vous pouvez cocher séparatif*

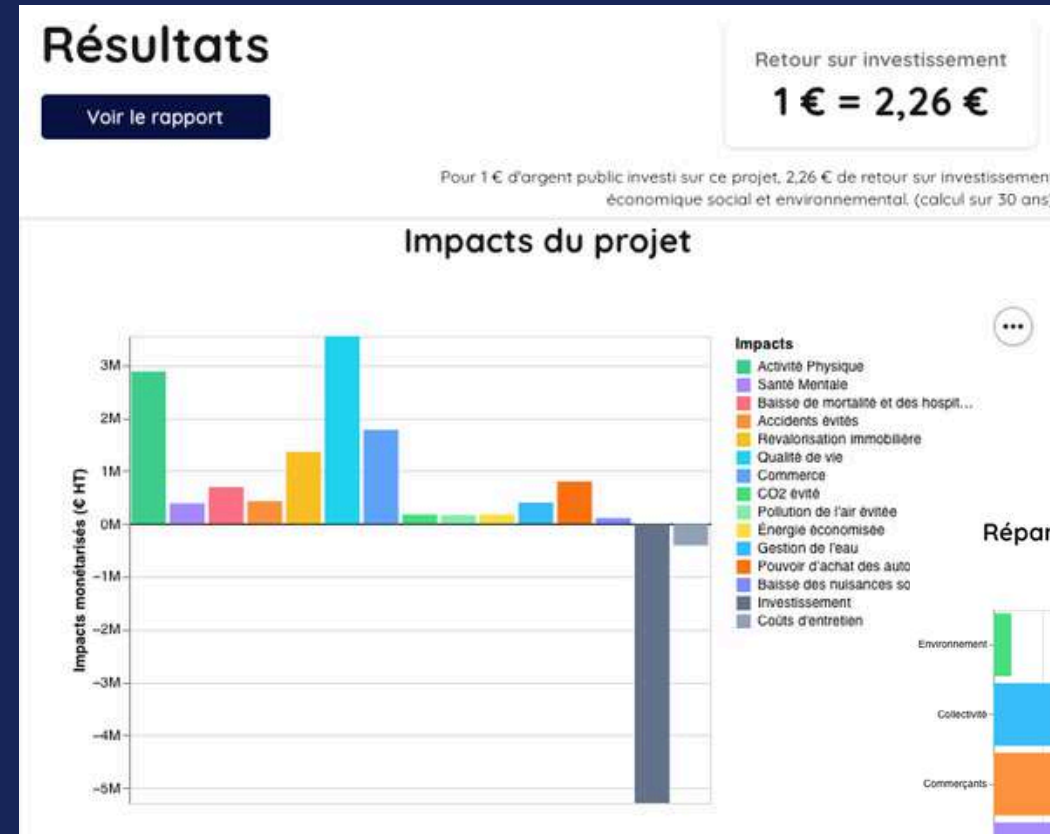
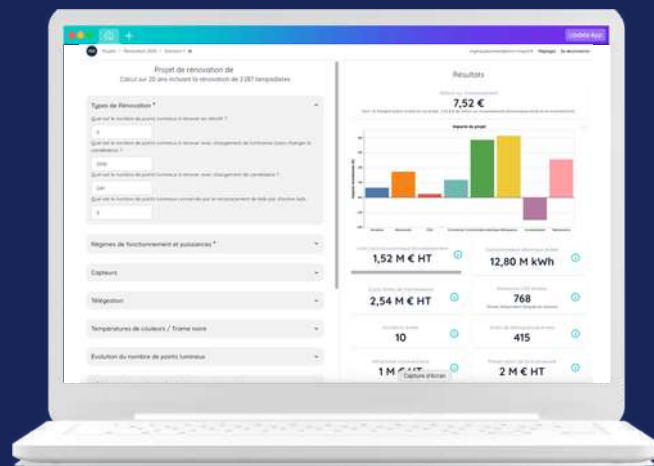
- Séparatif
- Unitaire
- Pas de réseau d'assainissement sur site

# Module Espace public

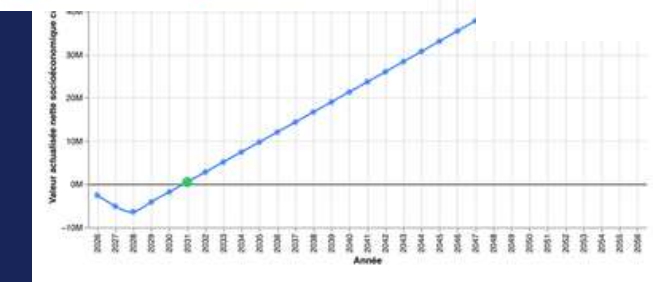
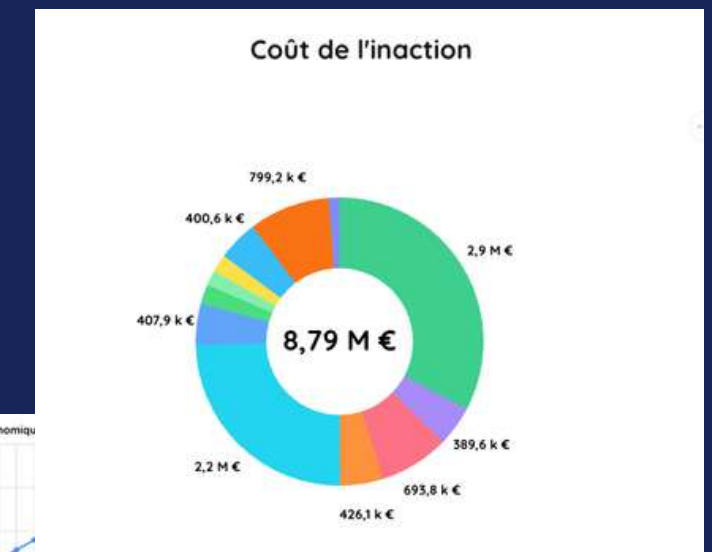
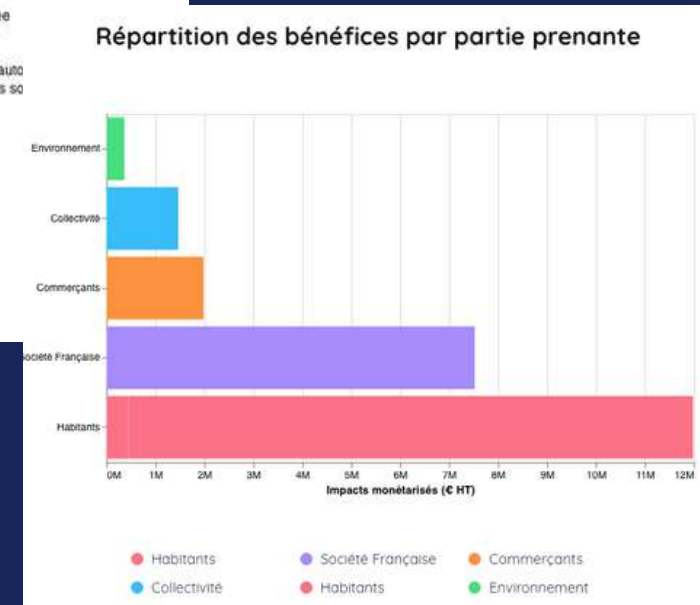


3

Je découvre les résultats de la simulation en temps réel  
 > Je peux tester des hypothèses et comparer des scénarios



## Espace datavisualisation



Investissement <b>9,04 M € HT</b>	Coûts d'entretien <b>2,35 M € HT</b>
Santé publique <b>205 k € HT</b>	Qualité de vie <b>3,81 M € HT</b>
Report modal <b>56137</b> <small>km supplémentaires parcourus à vélo ou à pied</small>	Gestion de l'eau <b>220787</b> <small>m3 d'eau infiltrés</small>
CO2 et pollution évités <b>607</b> <small>tonnes d'équivalent CO2</small>	Accident évité <b>1</b>
Baisse des nuisances sonores <b>2381</b> <small>bénéficiaires</small>	Attractivité commerciale <b>724 k € HT</b>

## Résultats détaillés

# Module Espace public



4

Je peux télécharger le livrable en pdf en toute autonomie



## Résultats de la simulation sur 30 ans > Impacts détaillés

### IMPACTS POSITIFS Pour la collectivité territoriale :

- Meilleure gestion de l'eau :** La désimperméabilisation permet des économies de ressources en eau en favorisant son infiltration dans le sol. Sur le projet analysé, **220 787 m<sup>3</sup>** d'eau sont ainsi infiltrés dans le sol sur 30 ans. Cela permet d'éviter des coûts d'assainissement, de l'ordre ici de **401 k € HT** sur 30 ans.

### Détails méthodologiques → Coûts évités de la gestion des eaux pluviales :

La désimperméabilisation consiste à remplacer des surfaces qui ne laissent pas passer l'eau par des surfaces perméables ou semi-perméables, comme la terre ou les graviers. Cela permet à l'eau de s'infiltrer dans le sol plutôt que d'arriver directement dans les canalisations.

Les projets de désimperméabilisation permettent d'infiltrer environ 80% des eaux de pluie régulières (hors pluies extrêmes).

Pour adapter les calculs à chaque territoire, Simul'impact utilise les données de pluviométrie annuelle fournies par Météo-France (DRIAS), intégrant les effets du changement climatique, et les rapporte à la surface désimperméabilisée dans le cadre du projet. S'y ajoute également une petite partie de l'eau provenant du ruissellement depuis les surfaces imperméables (10%).

Des coûts d'assainissement évités peuvent également être calculés, si le réseau d'assainissement in situ avant le projet était unitaire. On applique alors le prix régional du traitement de l'eau (€/m<sup>3</sup>) fourni par l'Observatoire national des services publics d'eau et d'assainissement (ONSPA).

**Votre projet d'investissement : les résultats de la simulation > Impact global**

Les chiffres à retenir

- Pour 1 € investi = 2,4 € de retour sur investissement annuels (hors social et environnementaux)
- Valeur créée : 2,5 M €

**Calcul des impacts économiques, sociétaux et environnementaux**

Balance coûts / bénéfices socioéconomiques pour l'ensemble des parties prenantes

Calculs effectués sur 30 ans

Pour 1€ investi, 5,57 € de retour sur investissement économique, social et environnemental

<b>Émissions carbone équipements &amp; travaux</b>	943 tonnes = 222 M€	<b>Gains de factures énergétiques</b>	129 010 = 31,29 M€	<b>Réduction des émissions de CO<sub>2</sub></b>	7 742 tonnes = 2,63 M€
<b>Coût socioéconomique d'investissement*</b>	18,35 M€	<b>Coûts évités de maintenance*</b>	8,50 M€	<b>Incidences évitées</b>	1 915 incidences évitées = 12,34 M€ de coûts sociaux évités
		<b>Biodiversité</b>		<b>Accidentalologie évitée</b>	107 accidents évités = 1,3 M€ de coûts de santé publique évités
		<b>Préparation à payer par la population pour la production de la biodiversité</b>	5,31 M€	<b>Attractivité nocturne</b>	16,65 M€ d'augmentation du CA des commerçants grâce à l'amélioration du sentiment de sécurité

**IMPACTS NÉGATIFS** / **IMPACTS POSITIFS**

## Ils parlent de nous...



**François Lesté**

Responsable Éclairage public  
Ville de Saint-Nazaire

« Cette capacité à évaluer et à prioriser les projets selon leur rentabilité et leur impact durable est cruciale pour le bien-être des usagers et la préservation de notre environnement. »

« Cet outil s'avère être un excellent moyen de communication avec les élus et les usagers. »

« Un tel outil de calcul d'impact nous semble répondre à un vrai besoin de quantification d'indicateurs des projets d'investissements des collectivités locales. »

**Sophie**

DGA d'une communauté de  
communes de 50 000 habitants

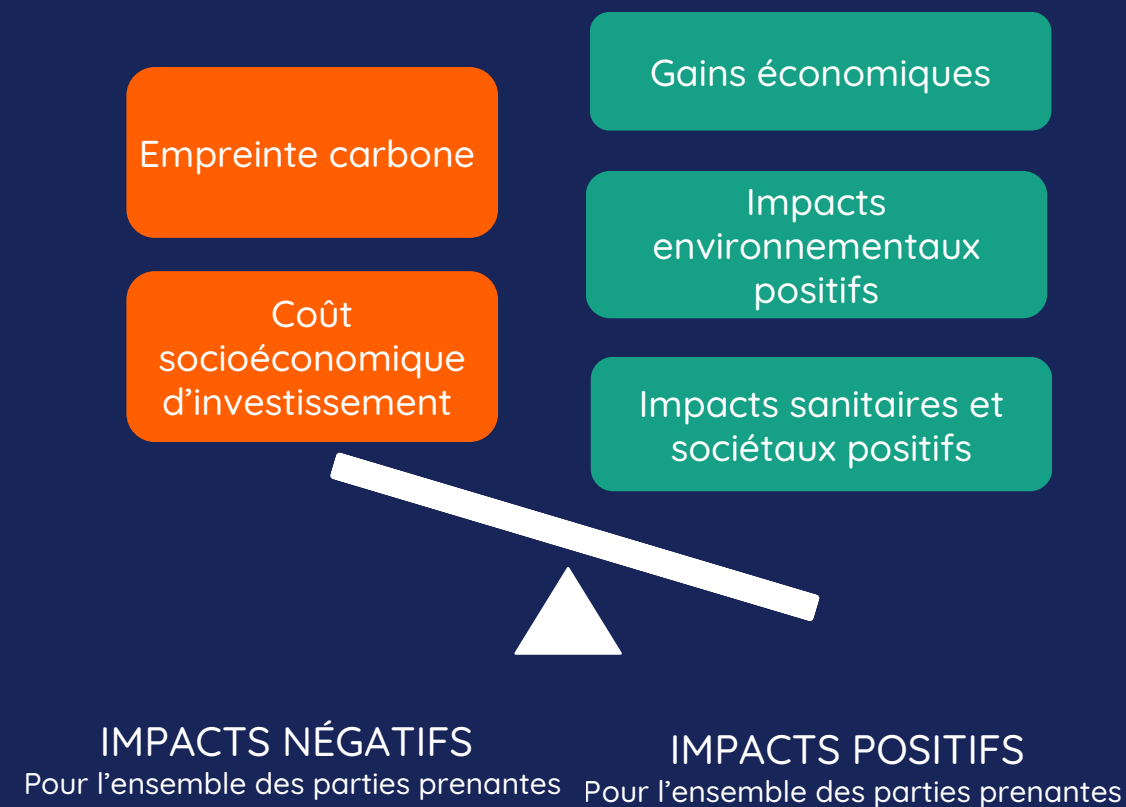
# La méthode utilisée : l'évaluation socio-économique



- **Une méthode reconnue :**

- Une méthode appuyée sur des standards internationaux, tant académiques qu'opérationnels
- C'est la méthode de calcul d'impact obligatoire pour les investissements publics de l'Etat de +20M€, recommandée par des organismes officiels tels que France Stratégie

- **Le principe :**



- L'évaluation socio-économique consiste à faire la balance entre des bénéfices (impacts positifs) et des coûts (impacts négatifs) pour la Collectivité.
- NB : la liste des impacts calculables est spécifique à chaque type de projet d'investissement.

- **Les impacts considérés sont :**

- économiques, sociaux, sanitaires et environnementaux,
- positifs comme négatifs,
- ils peuvent concerner de nombreux acteurs : bénéficiaires, riverains, finances publiques, environnement, etc.
- ils peuvent être immédiats comme survenir à long terme.

- **Les spécificités de cette méthode de calcul d'impact :**

- Les impacts sont calculés en unité physique (ex : tonnes ede carbone) ET en euros : afin d'être comparés, les impacts sont ainsi exprimés dans une unité commune.
- Le tout permet le calcul d'un indicateur synthétique, le ROI socio-économico-environnemental : "pour 1€ investi, x€ de retour sur investissement global".



**Simul'impact automatise cette méthode pour la rendre plus accessible et ainsi orienter les investissements vers des projets plus utiles à la société et à la planète.**

# Simul'impact, une jeune entreprise reconnue pour son engagement et ses capacités d'innovation



**bpifrance** | SERVIR L'AVENIR

## Simul'impact est labellisé Deeptech par la BPI :

C'est une reconnaissance officielle de notre lien fort avec la recherche scientifique et académique.

Nous avons d'ailleurs 2 docteurs au sein de notre petite équipe.

Nous sommes également reconnus Jeune Entreprise Innovante.

 **BANQUE des TERRITOIRES**



LA  
FRENCH TECH  
NANTES

 **Mouvement  
IMPACT  
FRANCE**

## Simul'impact bénéficie par ailleurs de soutiens de marque :

- La Caisse des Dépôts (soutien notamment pour le développement de notre module dédié aux projets d'aménagement d'espace public),
- La French Tech Nantes et l'écosystème startup local (incubateur Kivo...),
- Le Mouvement Impact France, en tant qu'entreprise à mission.

**Quartiers  
Métropolitains  
d'Innovation**



**Métropole  
du Grand Paris**



**MINISTÈRE  
DE LA TRANSITION  
ÉCOLOGIQUE**

*Liberté  
Égalité  
Fraternité*



Les  
**interconnectés**  
RÉSEAU DES TERRITOIRES INNOVANTS

## Simul'impact est également lauréat de plusieurs labels et AMI :

- AMI « Quartiers métropolitains d'innovation » piloté par la Métropole du Grand Paris
- Label GreenTech Innovation du Ministère de l'Environnement
- Label Interconnectés récompensant des solutions numérique responsable au service des collectivités locales.

# Qui sommes-nous ?



## 2 cofondatrices, Julie de Brux et Virginie Palomares,

mues par la même envie d'agir face à l'urgence environnementale et sociale, et la volonté d'activer le levier de l'investissement public local.

## 2 profils complémentaires :

Virginie à la direction générale.

Julie, docteure en économie, experte du calcul d'impact.



Simul'impact est une entreprise à mission basée à Nantes.



Geoffroy Lorieux  
CTO



Emine Ametshaeva  
Analyste calculs d'impacts



Patrice Jadeau  
Responsable  
partenariats

## ILS NOUS SOUTIENNENT



MINISTÈRE  
DE LA TRANSITION  
ÉCOLOGIQUE

*Liberté  
Égalité  
Fraternité*



LA  
FRENCH TECH  
NANTES



BANQUE des  
TERRITOIRES



bpifrance | SERVIR L'AVENIR



Les  
interconnectés  
RÉSEAU DES TERRITOIRES INNOVANTS

INCUBATEUR



Suivez notre actualité sur notre page [Linkedin](#)



Virginie Palomares – Directrice générale  
06 77 90 21 21  
[virginie.palomares@simul-impact.fr](mailto:virginie.palomares@simul-impact.fr)