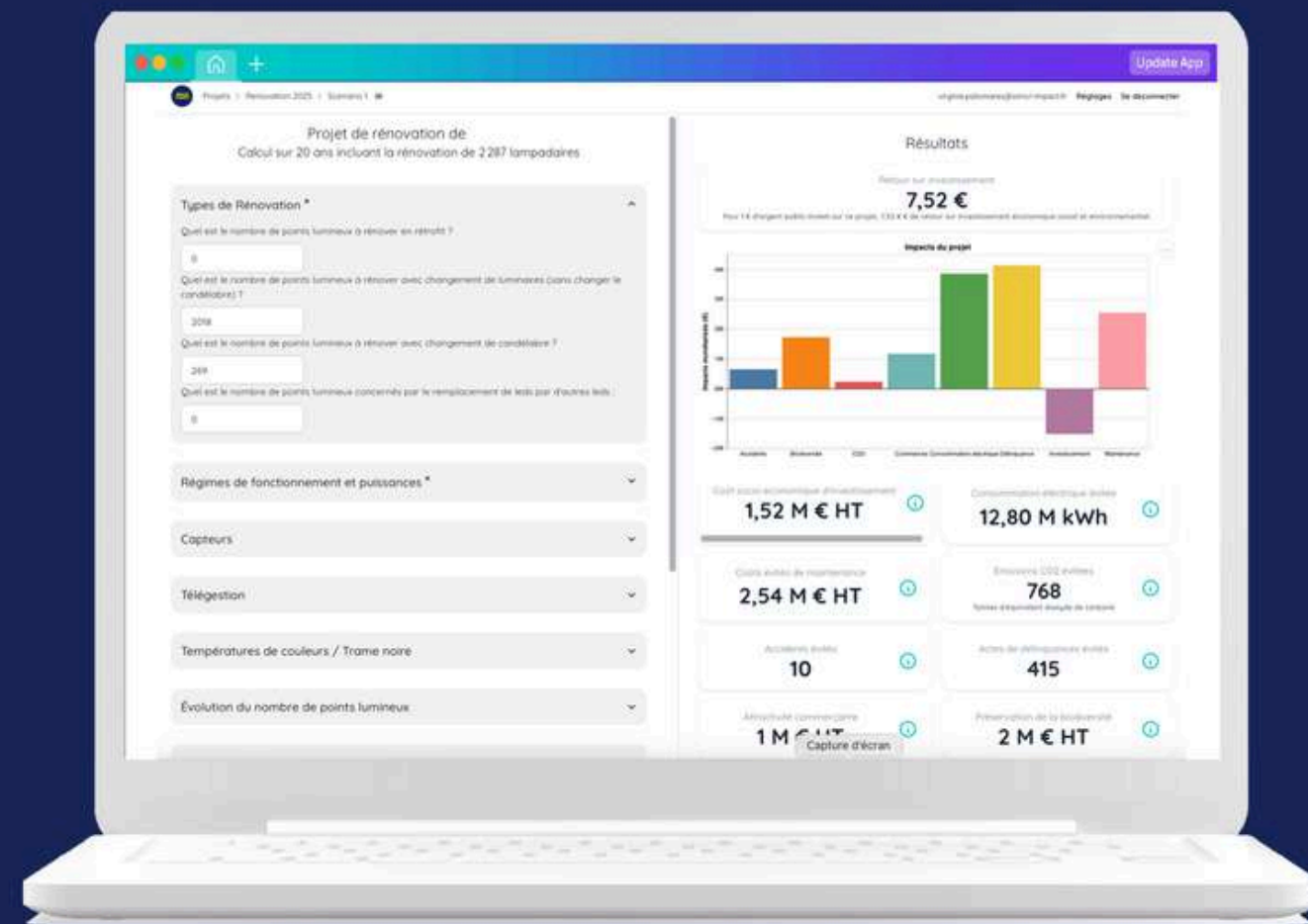


Simul'impact

Le 1^{er} simulateur d'impact
des investissements publics

Le 1er simulateur d'impact des projets de rénovation & modernisation d'éclairage public



Calculez les impacts économiques, sociétaux et environnementaux et valorisez vos interventions

Simul'impact, est une plateforme disponible sur abonnement vous permettant de quantifier les impacts à court, moyen et long terme des projets d'investissement des collectivités locales (aménagement, mobilité, énergie...).

Vous pouvez également calculer un R.O.I. économique, social et environnemental pour démontrer la valeur ajoutée de votre projet ou de votre intervention auprès de la collectivité.

« Pour 1€ d'argent public investi sur ce projet, x€ de retour sur investissement global »

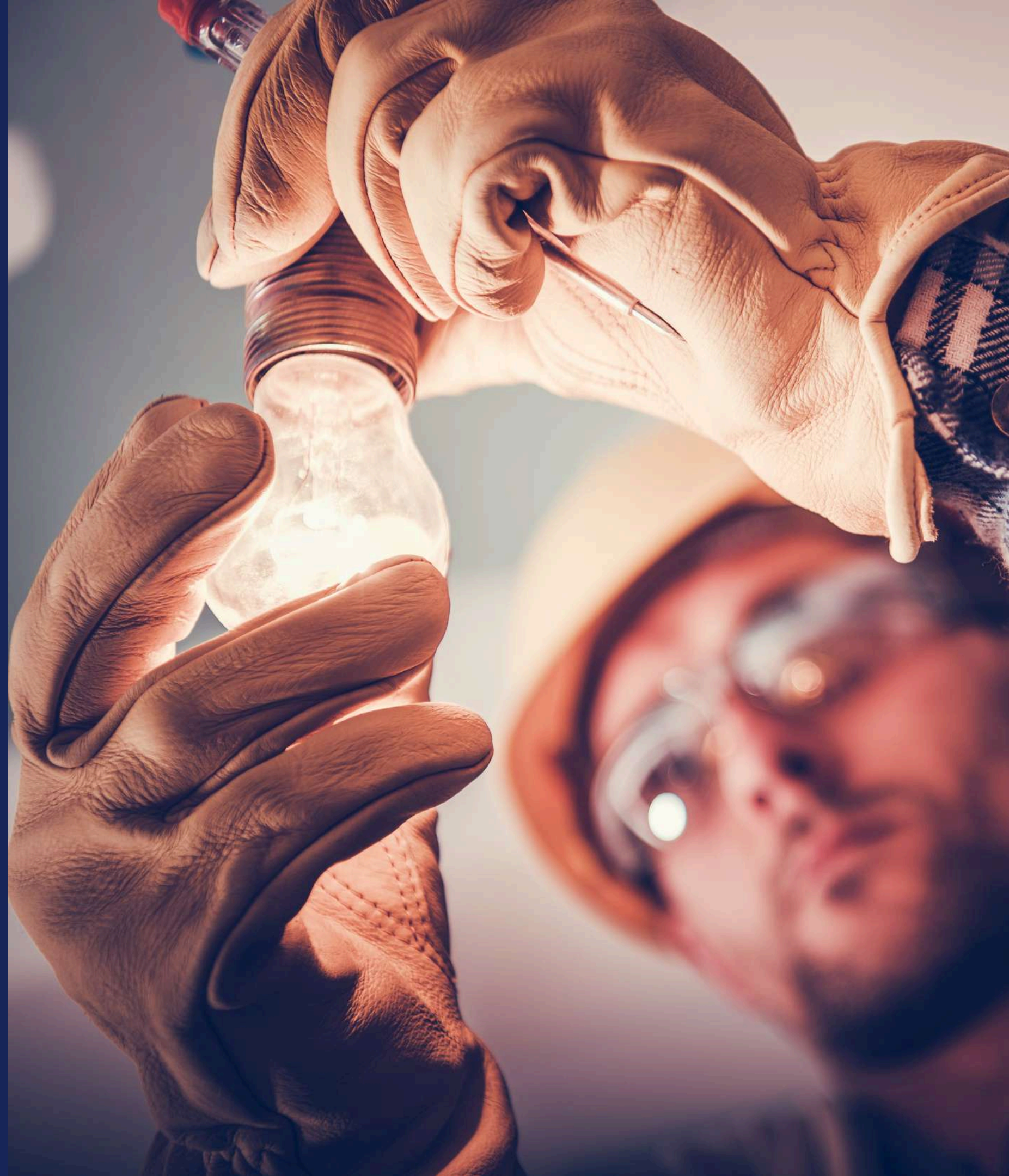
+ impacts détaillés

*Retour sur investissement



Bénéfices pour les entreprises

- Démarquez-vous lors des appels d'offre publics, en particulier lors des MPGP,
- Déclenchez des projets d'investissement en avant-vente,
- Facilitez la comparaison de scénarios de rénovation en intégrant les impacts environnementaux et sociétaux,
- Consolidez vos bilans et renforcez votre relation client.



Une plateforme de calcul prédictif et instantané

1

Je réponds à un court questionnaire sur mon projet

Prise en compte des interventions :
> Rénovation Led
> Abaissement & régimes de fonctionnement
> Capteurs & télégestion
> Températures de couleurs...

2

Nos algorithmes prédictifs calculent les impacts

> Ils s'appuient sur des statistiques géolocalisées
> Et sur des études scientifiques robustes



Remplissage très rapide

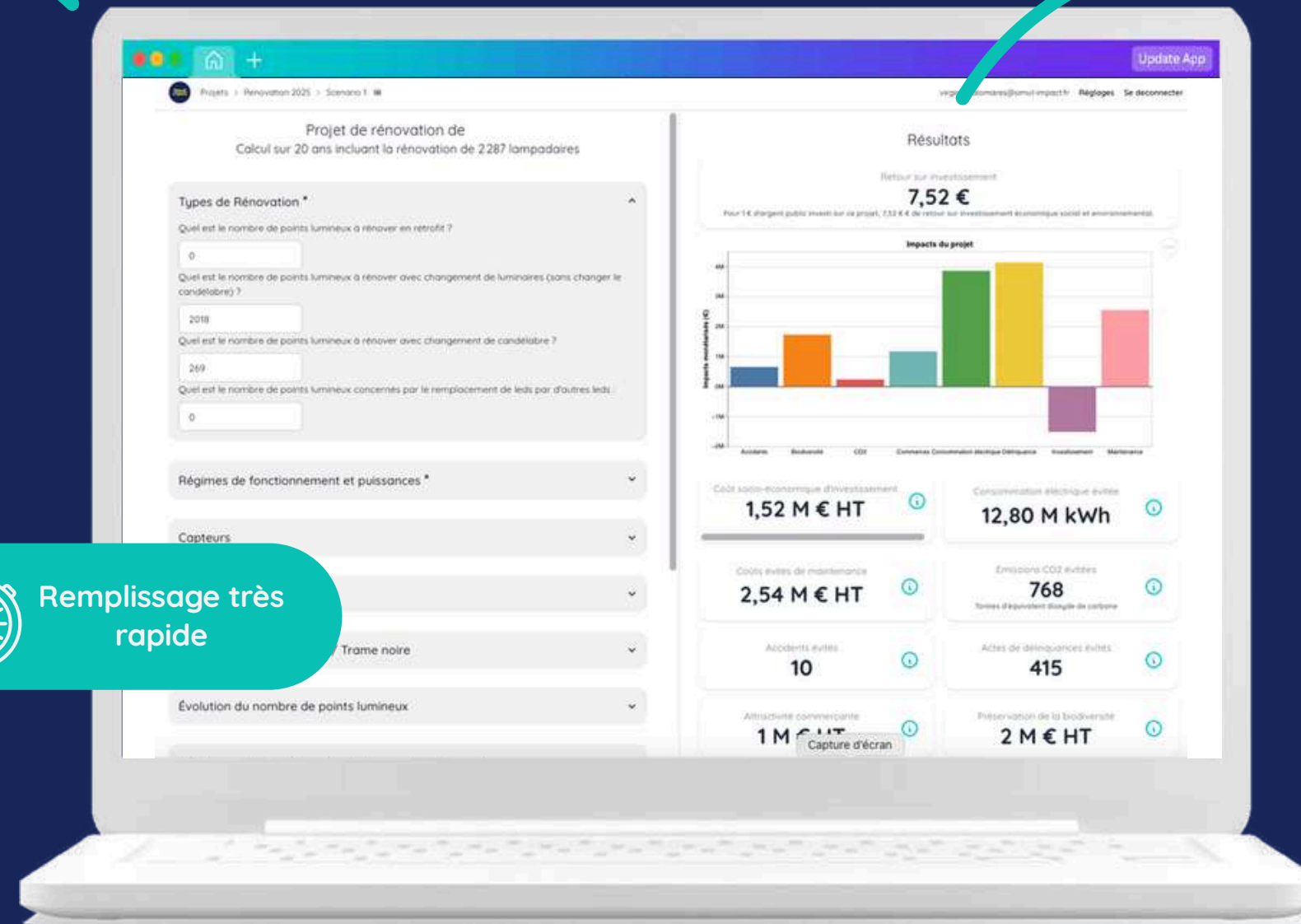
4

Je peux télécharger le livrable en pdf

3

Je découvre les résultats de la simulation en temps réel

> Je peux tester des hypothèses et comparer des scénarios

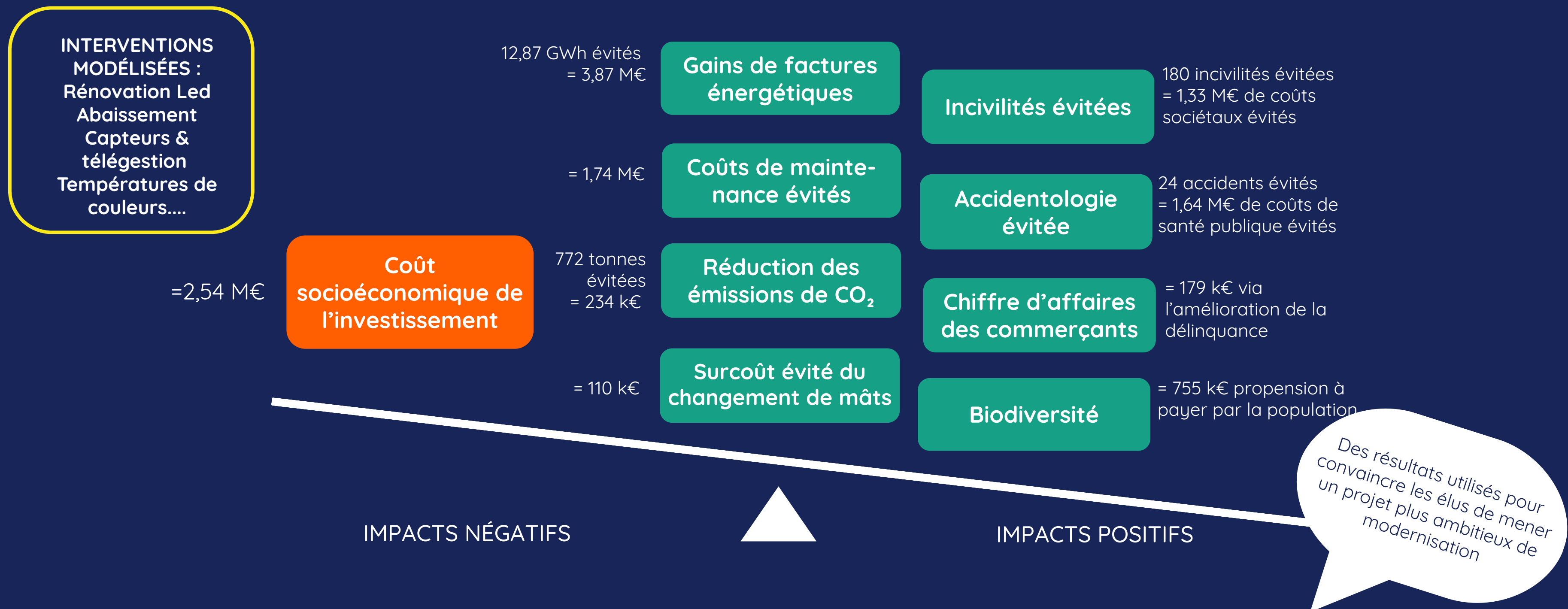


Module Éclairage public

Case study : le projet de rénovation / modernisation du parc d'éclairage public d'une commune de 25 000 habitants



Balance coûts / bénéfices socioéconomiques pour l'ensemble des parties prenantes - Calculs effectués sur 20 ans via Simul'impact



Module Eclairage public



1

Je crée mon projet

je crée une nouvelle collectivité

Rechercher

Vous pouvez chercher par code postal, code départemental ou nom de collectivité

Ajouter toutes les communes

Commune	Agglomération	Code postal	Actions
L'Abergement-Clémenciat	Communauté de communes de la Dombes	01400	Ajouter
L'Abergement-de-Varey	Communauté de communes de la Plaine de l'Ain	01640	Ajouter
Ambérieu-en-Bugey	Communauté de communes de la Plaine de l'Ain	01500	Ajouter

Commune sélectionnée (1)

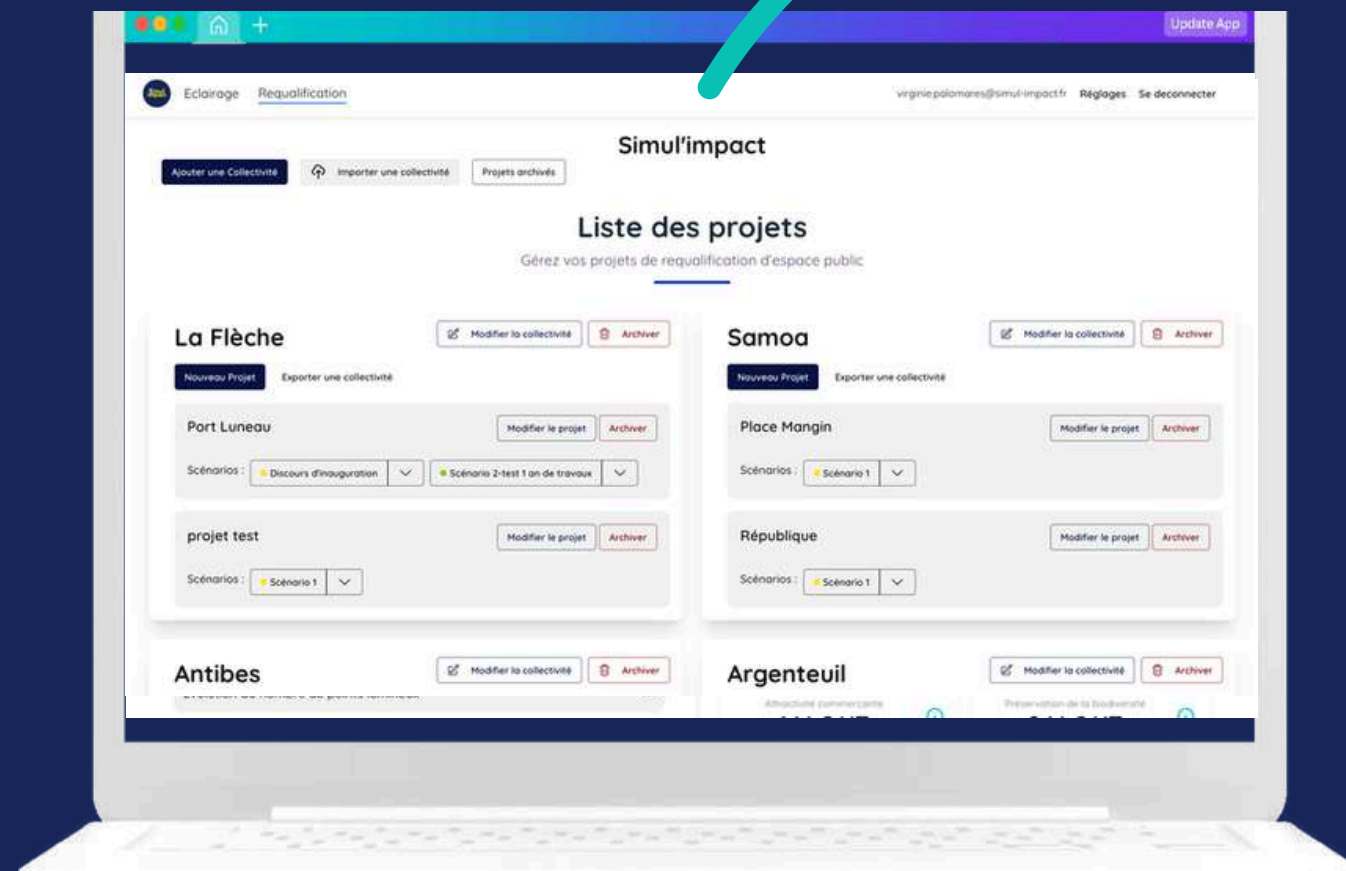
Importer un liste

Nom	Code postal	Actions
Ambérieu-en-Dombes	01330	

Nom de la Collectivité

Ambérieu AO 1

Créer la collectivité



Mon espace de gestion des projets

Projet sur Nantes

Nom du projet: Demo Nantes - PPI

Situation d'avant-projet

Combien y a-t-il approximativement de points lumineux dans votre commune au total avant rénovation ?

25413

Combien de points lumineux sont concernés par le projet de rénovation (points lumineux à rénover, à supprimer, à reprogrammer, à passer en télégestion, etc) ?

20419

Sur ces points lumineux, combien sont, avant votre projet de rénovation :

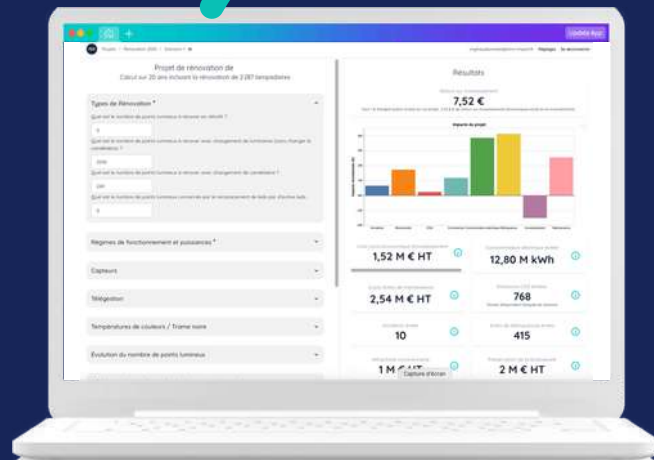
je configure la situation d'avant projet

Module Eclairage public



2

Je réponds à un court questionnaire sur mon projet



Eclairage > Démo Nantes - PPI > PPI low cost

Projet de rénovation de Nantes

Calcul sur 20 ans incluant la rénovation de 20419 points lumineux

* Champ requis

- Calendrier *
- Évolution du nombre de points lumineux
- Types de Rénovation
- Régimes de fonctionnement et puissances *
- Températures de couleurs / Trame noire *
- Capteurs
- Télégestion
- ACV (empreinte carbone des équipements et travaux)
- Éléments contractuels et financiers
- Type de marché *
- Subventions
- Paramètres du calcul d'impact

Régimes de fonctionnement et puissances *

Pour rappel, vous avez 20419 lampadaires à répartir entre les régimes de fonctionnement suivants (100 %)

Nombre de points lumineux qui seront tout le temps allumés la nuit après rénovation :

2%

Nos valeurs par défaut sont 40 W de puissance et 4100 heures équivalent plein régime. [Personnaliser](#)

EXTINCTION : Nombre de points lumineux qui seront éteints en cœur de nuit après rénovation :

45%

Nos valeurs par défaut sont 40 W de puissance et 2010 heures équivalent plein régime. [Personnaliser](#)

NIVEAU D'ABAISSMENT 1 : Nombre de points lumineux qui seront allumés, avec baisse d'intensité lumineuse en cœur de nuit après rénovation :

54%

Nos valeurs par défaut sont 40 W de puissance et 2200 heures équivalent plein régime. [Personnaliser](#)

NIVEAU D'ABAISSMENT 2 : Nombre de points lumineux qui seront éteints ou allumés à très faible intensité en cœur de nuit, avec capteurs de présence, après rénovation :

0%

Nos valeurs par défaut sont 40 W de puissance et 2100 heures équivalent plein régime. [Personnaliser](#)

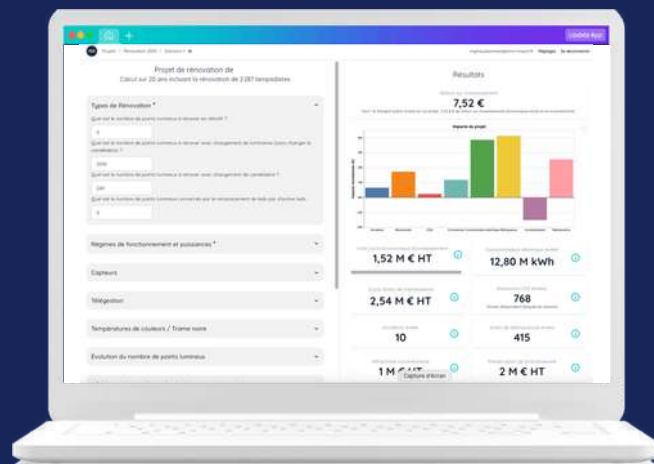
Module Eclairage public



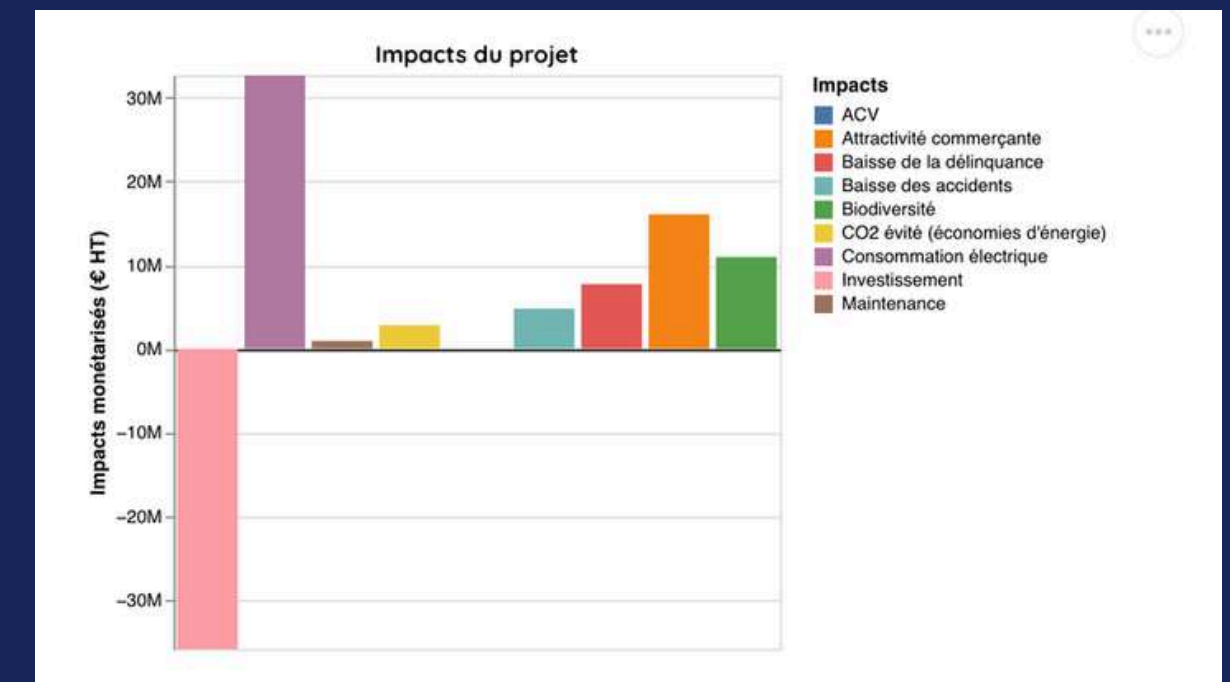
3

Je découvre les résultats de la simulation en temps réel

> Je peux tester des hypothèses et comparer des scénarios



Espace datavisualisation



Reste à charge de l'investissement 2,10 M € HT <small>Sur une base de 10 % de subvention</small>	Consommation électrique évitée 25,94 GWh <small>Soit une baisse de 70%</small>
Coûts évités de maintenance 338,0 k € HT	Emissions CO2 évitées 1556 <small>tonnes équivalent CO2</small>
Accidents évités 16	Actes de délinquances évités 20
Attractivité commerçante 20,7 k € HT	Préservation de la biodiversité 43,9 k € HT

Résultats détaillés

Module Espace public



4

Je peux télécharger le livrable en pdf en toute autonomie

Votre projet d'investissement : les résultats de la simulation
 > Impact global

Les chiffres à retenir
 Calculs réalisés sur 20 ans

Pour 1 € investi = 2,4 € de retour sur investissement économique, social et environnemental

Valeur créée : 2,5 M €

Votre projet d'investissement : les résultats de la simulation
 > Impact global

Bilan socioéconomique par impact (calculs sur 20 ans)

Calcul des impacts économiques, sociaux et environnementaux
 Balance coûts / bénéfices socioéconomiques pour l'ensemble des parties prenantes
 Calculs effectués sur 25 ans

Pour 1€ investi, 5,57 € de retour sur investissement économique, social et environnemental

945 tonnes = 222 k€	Empreinte carbone équipements & travaux	129 GWh = 31,29 M€	Gains de factures énergétiques	7 742 tonnes = 2,63 M€	Réduction des émissions de CO ₂
18,35 M€	Coût socioéconomique d'investissement*	8,30 M€	Coûts évités de maintenance*	1 915 incivilités évitées = 12,34 M€ de coûts sociétaux évités	Incivilités évitées
		5,31 M€ de propension à payer par la population pour la protection de la biodiversité	Biodiversité	107 accidents évités = 7,5 M€ de coûts de santé publique évités	Accidentologie évitée
				16,65 M€ d'augmentation du CA des commerçants grâce à l'amélioration du sentiment de sécurité	Attractivité nocturne

IMPACTS NÉGATIFS

IMPACTS POSITIFS

Votre projet d'investissement : les résultats de la simulation

> Impacts détaillés

IMPACTS POSITIFS
 Pour les habitants-citoyens :

De l'accidentologie évitée :
 Environ 17 accidents évités sur 20 ans, soit 1,32 M € de coûts de santé publique évités.

Détails méthodologiques

→ **Accidentologie évitée :**
 Les calculs de l'accidentologie évitée s'appuient sur une méthodologie qui croise les éléments suivants :

- Les statistiques publiques disponibles sur l'accidentologie routière sur le territoire concerné sur ces dernières années (source : Observatoire national interministériel de la sécurité routière).
- L'hypothèse de baisse de ces phénomènes en lien avec la qualité de l'éclairage, conformément aux résultats économétriques de Perkins et al. (2015), de Marchant (2022) et de Tompson et al. (2023). Sur un large panel de données, les chercheurs mettent en évidence un lien causal quantifiable entre éclairage et évolution de l'accidentologie nocturne. En résumé, le simple passage en led contribue à diminuer légèrement l'accidentologie car l'éclairage est globalement de meilleure qualité. Toutefois, plus l'intensité lumineuse diminue, plus cet effet positif s'atténue. Par précaution, il a été décidé de n'appliquer qu'une hypothèse conservatrice limitant cet effet bénéfique en le stoppant un an après la fin de la rénovation.
- La valorisation en euros (monétarisation) suit les recommandations de France Stratégie (2023) sur la valorisation des accidents évités afin de les exprimer en coûts de santé publique évités.

Nous travaillons ensemble :

CITEOS



Ils parlent de nous...



François Lesté

Responsable Éclairage public
Ville de Saint-Nazaire

« Cette capacité à évaluer et à prioriser les projets selon leur rentabilité et leur impact durable est cruciale pour le bien-être des usagers et la préservation de notre environnement. »

« Cet outil s'avère être un excellent moyen de communication avec les élus et les usagers. »

« Un tel outil de calcul d'impact nous semble répondre à un vrai besoin de quantification d'indicateurs des projets d'investissements des collectivités locales. »

Sophie

DGA d'une communauté de
communes de 50 000 habitants

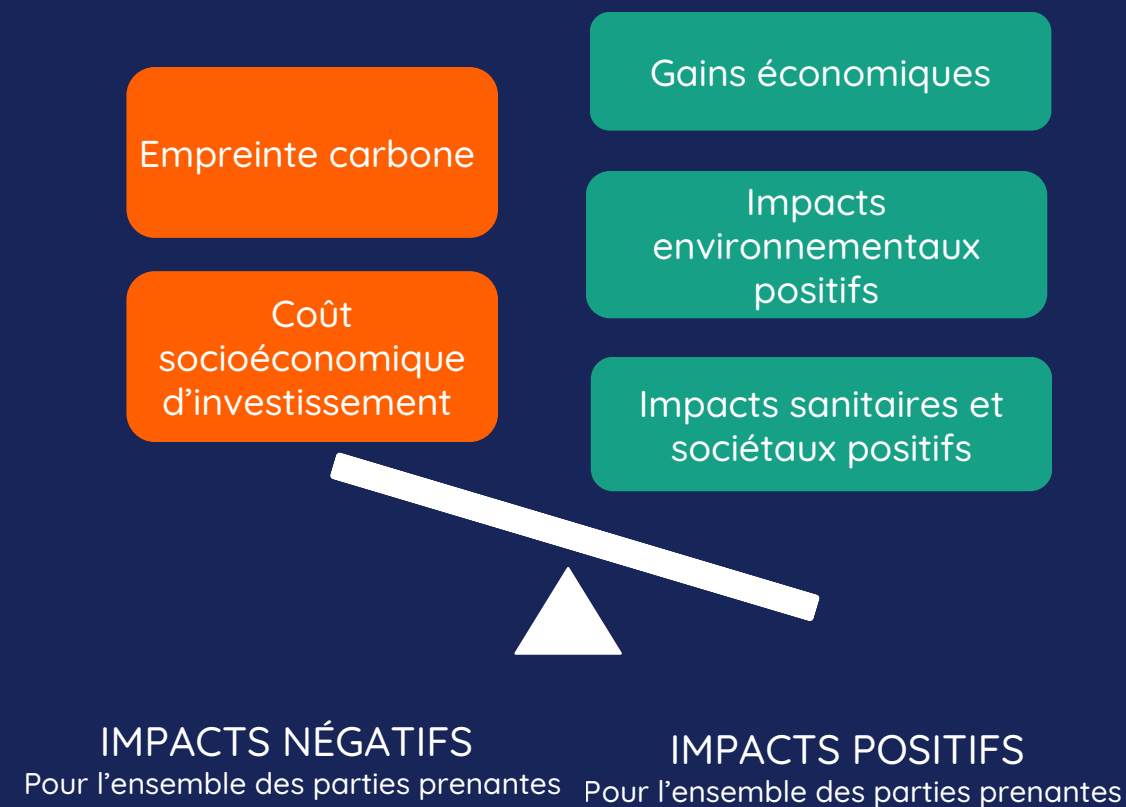
La méthode utilisée : l'évaluation socio-économique



- **Une méthode reconnue :**

- Une méthode appuyée sur des standards internationaux, tant académiques qu'opérationnels
- C'est la méthode de calcul d'impact obligatoire pour les investissements publics de l'Etat de +20M€, recommandée par des organismes officiels tels que France Stratégie

- **Le principe :**



- L'évaluation socio-économique consiste à faire la balance entre des bénéfices (impacts positifs) et des coûts (impacts négatifs) pour la Collectivité.
- NB : la liste des impacts calculables est spécifique à chaque type de projet d'investissement.

- **Les impacts considérés sont :**

- économiques, sociaux, sanitaires et environnementaux,
- positifs comme négatifs,
- ils peuvent concerner de nombreux acteurs : bénéficiaires, riverains, finances publiques, environnement, etc.
- ils peuvent être immédiats comme survenir à long terme.

- **Les spécificités de cette méthode de calcul d'impact :**

- Les impacts sont calculés en unité physique (ex : tonnes ede carbone) ET en euros : afin d'être comparés, les impacts sont ainsi exprimés dans une unité commune.
- Le tout permet le calcul d'un indicateur synthétique, le ROI socio-économico-environnemental : "pour 1€ investi, x€ de retour sur investissement global".



Simul'impact automatise cette méthode pour la rendre plus accessible et ainsi orienter les investissements vers des projets plus utiles à la société et à la planète.

Simul'impact, ce n'est pas que de l'éclairage !



Les modules disponibles

ECLAIRAGE PUBLIC

DISPONIBLE



Rénovation Led
Abaissement
Capteurs & télégestion
Températures de couleurs...

REQUALIFICATION D'ESPACE PUBLIC

DISPONIBLE



Désimperméabilisation
Renaturation
Pistes cyclables
Piétonnisation
Réfection de voiries...

AMÉNAGEMENT URBAIN

FIN 2025



ET BIENTÔT...



Travaux de réseaux
Photovoltaïque
Déchets
Cours d'écoles
Chantiers circulaires
etc.

Simul'impact, une jeune entreprise reconnue pour son engagement et ses capacités d'innovation



bpifrance | SERVIR L'AVENIR

Simul'impact est labellisé Deeptech par la BPI :

C'est une reconnaissance officielle de notre lien fort avec la recherche scientifique et académique.

Nous avons d'ailleurs 2 docteurs au sein de notre petite équipe.

Nous sommes également reconnus Jeune Entreprise Innovante.

 **BANQUE des TERRITOIRES**



LA
FRENCH TECH
NANTES

 **Mouvement
IMPACT
FRANCE**

Simul'impact bénéficie par ailleurs de soutiens de marque :

- La Caisse des Dépôts (soutien notamment pour le développement de notre module dédié aux projets d'aménagement d'espace public),
- La French Tech Nantes et l'écosystème startup local (incubateur Kivo...),
- Le Mouvement Impact France, en tant qu'entreprise à mission.

**Quartiers
Métropolitains
d'Innovation**



**Métropole
du Grand Paris**



**MINISTÈRE
DE LA TRANSITION
ÉCOLOGIQUE**

*Liberté
Égalité
Fraternité*



Les
interconnectés
RÉSEAU DES TERRITOIRES INNOVANTS

Simul'impact est également lauréat de plusieurs labels et AMI :

- AMI « Quartiers métropolitains d'innovation » piloté par la Métropole du Grand Paris
- Label GreenTech Innovation du Ministère de l'Environnement
- Label Interconnectés récompensant des solutions numérique responsable au service des collectivités locales.

Qui sommes-nous ?



2 cofondatrices, Julie de Brux et Virginie Palomares,

mues par la même envie d'agir face à l'urgence environnementale et sociale, et la volonté d'activer le levier de l'investissement public local.

2 profils complémentaires :

Virginie à la direction générale.

Julie, docteure en économie, experte du calcul d'impact.



Simul'impact est une entreprise à mission basée à Nantes.



Geoffroy Lorieux
CTO



Emine Ametshaeva
Analyste calculs d'impacts



Patrice Jadeau
Responsable
partenariats

ILS NOUS SOUTIENNENT



MINISTÈRE
DE LA TRANSITION
ÉCOLOGIQUE

Levée
Égalité
Territoires



LA
FRENCH TECH
NANTES



BANQUE des
TERRITOIRES



bpifrance

SERVIR L'AVENIR



Mouvement
IMPACT
FRANCE



Les

interconnectés

RÉSEAU DES TERRITOIRES INNOVANTS

INCUBATEUR



Suivez notre actualité sur notre page [Linkedin](#)



Virginie Palomares – Directrice générale
06 77 90 21 21
virginie.palomares@simul-impact.fr

Patrice Jadeau – Responsable
commercial & partenariats
06 46 57 10 18
patrice.jadeau@simul-impact.fr